

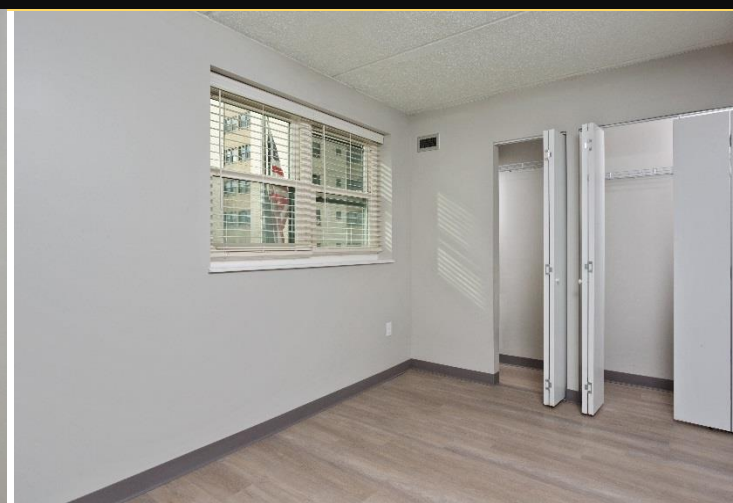


AL DÍA CON IDA YARBROUGH



Edificio 270 finalización proyectada: PRIMAVERA 2022

Edificio 260 inicio proyectado: PRIMAVERA 2022 | Edificio 260 finalización proyectada: PRIMAVERA 2023



Nuevas Características Incluyen....

- Gabinetes y encimeras de cocina remodeladas
- Nuevas estufas (30") y nuevos refrigeradores
- Baños remodelados con tocadores, bañera/ducha nueva
- Nuevo calentador de agua de alta eficiencia
- Nuevas puertas de entrada
- Aire acondicionado central
- Nueva iluminación
- Intercomunicador de entrada al edificio con timbre y video
- Nuevos pisos de vinilo de lujo



**Unidades accesibles
para discapacitados**

Si tiene alguna pregunta comuníquese con Marianna Holmes a MHolmes@albanyhousing.org